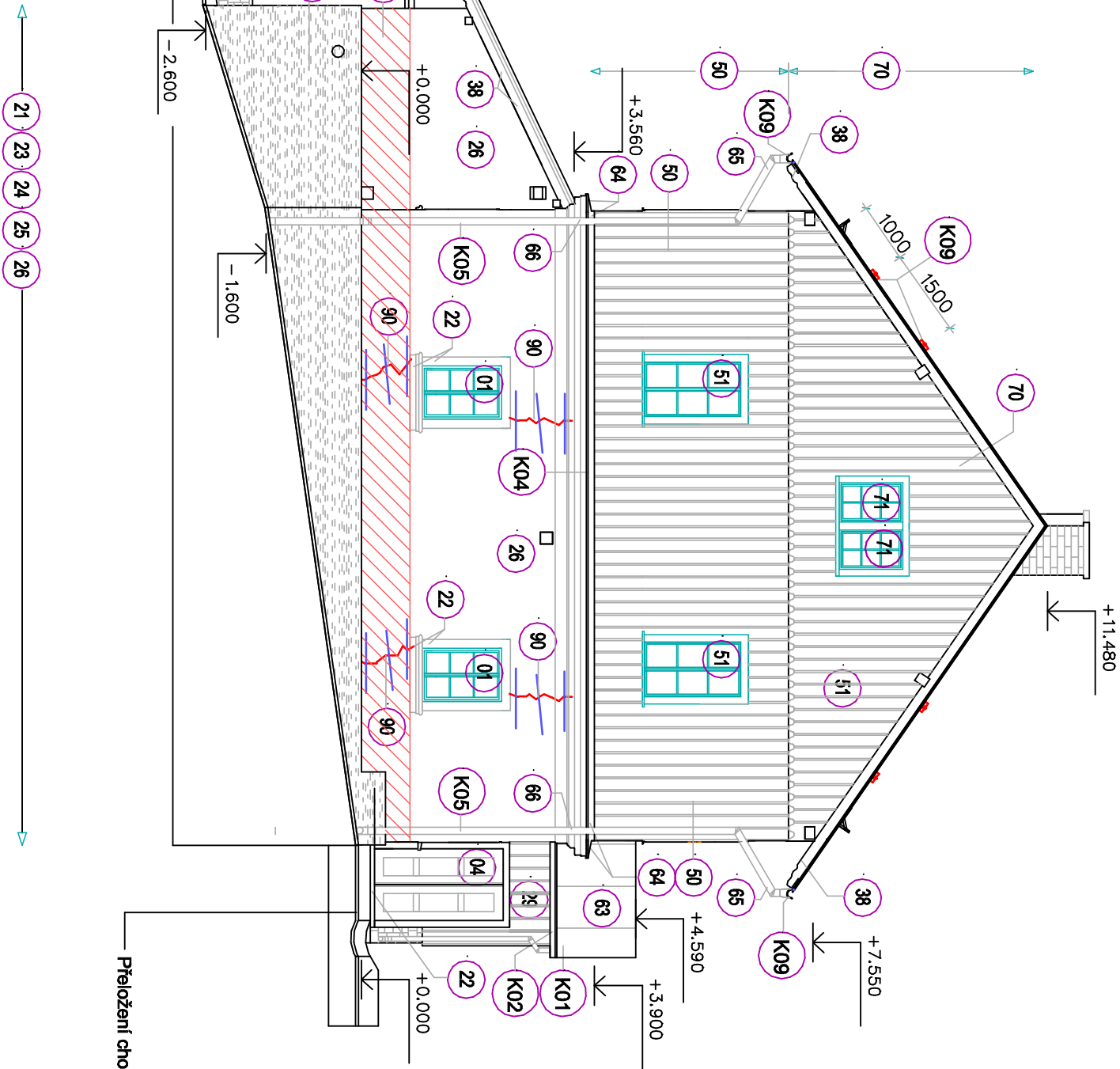


LEGENDA UDRŽOVACÍCH PRACÍ NA OBJEKTU

OZN.	
01	náhrada oken do stávajících otvorů 880/1330mm - 11ks. viz příloha B.14., vyrobít v součinnosti s náhradou okenic - pol.č. 7
04	náhrada vstupních dvoukřídlých venkovních dveří 1.2x2.15m + dřevěná zárubně, 1ks, viz příloha B.16.
21	po celém obvodu hlavní budovy provést chem. injektážní clony tlakovou injektáží v úrovni pod podlahou 1.np
22	kamenická oprava parapetů oken, venkovního osídlení, kamenných zárubní a prahů
23	osekání cementové omítky soklu, vyčištění spar, příp. dozdivky kaveren , nová sanační soklová omítka hrubá - viz. B.11, B.12, B.13
24	osekání venkovní omítky do úrovně parapetů oken 1.np. vyčištění spar, aplikace nové sanační omítky
25	sanace základového kamenného zdiva - viz B.11, B.12, B.13 - BUDE PROVEDENO VE II. ETAPĚ
26	po celé fasádě oškrabat nátěhy, zpuchřelé omítky odstranit, doplnit na penetraci VPC jádro, šluk, stěrku, sjednocující nátěr fasády
29	náhrada dřevěného obkladu zdáveří, hobl. prkna tl.22mm a latě, nátěr : napouštědlo + 2x olejový, dodržet původní odstín
38	obnova nátěrů (očistit původní dožile) podbití krovu , nátěru dřev. konstrukcí - olejový tmavý
50	zateplení obvodové stěny 2.np - viz B.18
51	náhrada špaletových oken 920/1620mm - 14ks, viz B.20
63	rozebrání střešního pláště zdáveří, úprava krovu a bednění v místě zateplení stěny 2.np, nové oplechování - viz text část a klemp. K01, K02, K03
64	náhrada oplechování římsy (po provedení zateplení stěny) - viz výpis klemp. výrobků K04
65	demonáž původních a osazení nových trub dešťových svodů, viz klemp. výrobky K.05
66	zачиštění původních čtyř otvorů v římsě po odpadní trubě DN120, omítnout
70	úprava - rozšíření štitových stěn pro přesah konstrukce přes stěnu 2.np, viz příloha č. B.19
71	náhrada jednokřídlých otevíracích oken ve štitové stěně 600x1000mm - 4ks, jedn. zasklené, včetně kování, dodržet členění, viz B.21
90	stěhování trhlín a hloubkové spárování na fasádě - viz příloha B.23
91	hloubkové spárování vlnasových trhlín na fasádě - celkem cca 3m2
K0x	klempířské výrobky - viz výpis

Přeložení chodníku z pískovc. bloků a obnova beton. žlabu - BUDE PROVEDENO VE II. ETAPĚ!



ZODP.PROJEKTANT	VYPRACOVAL	KONTRLOVAL	Ing. Jan CHALOUPSKÝ
ING. CHALOUPSKÝ	M.BARTOŠOVÁ	ING. CHALOUPSKÝ	Projekty, průzkumy a posudky staveb U Hříště 639 Trutnov
OBJEDNATEL: Správa Krkonošského národního parku, Dobruvského 3, 543 01 Vrchlabí			
AKCE:		FORMÁT	2 A4
Paseky nad Jizerou č.p. 121		DATUM	05/2016
Krkonošské muzeum		ÚČEL	projekt
I. etapa: udržovací práce objektu		ČÍSLO ZAK.	4785/16
OBSAH:		MĚŘÍTKO	č. VÝKRESU
Pohled východní		1: 100	B.10.